

VOTACIÓ DE LES PROPOSTES DE REFORMA DE LA PLAÇA MAJOR



Benvolguts tonencs i tonenques,

Donant curs a un dels objectius del mandat, que pretén obrir nous espais de participació, enfortint els canals de comunicació entre l'Ajuntament i el conjunt de la ciutadania, s'inicia la fase de votació del procés participatiu mitjançant el qual la ciutadania podrà decidir quin és el projecte de reforma de la plaça Major que finalment s'executarà.

És important recordar que, prèviament a aquest procés participatiu, es va convidar la ciutadania a aportar idees i propostes de reforma de la Plaça, a partir de les quals els serveis tècnics municipals han elaborat les propostes que us presentem i es posaran a votació.

Fomentem la participació ciutadana i reflexionem sobre la plaça Major, perquè la reforma d'un lloc tan emblemàtic i cèntric com és aquest ha d'anar acompanyat de la intervenció activa de la ciutadania.

Equip d'Alcaldia

LA REFORMA DE LA PLAÇA MAJOR

Tenint en compte els usos previstos, l'accessibilitat i l'estat actual de conservació, així com el pressupost previst per l'execució de l'obra, totes les propostes contemplen:

- Garantir un correcte creixement de l'arbrat existent, augmentant les dimensions de l'escocell, així com la incorporació de nou arbrat addient per disposar de més zones d'ombra.
- Substituir l'enllumenat existent per noves columnes i lluminàries tipus LED per reduir el consum i millorar l'eficiència energètica.
- Substituir les reixes actuals de recollida d'aigües, així com els col·lectors d'evacuació que connecten amb el carrer de la Font.
- Instal·lar un nou quadre elèctric per a connexió en diferents usos, amb soterrament de la línia d'alimentació.
- Instal·lar mobiliari urbà: bancs, font, aparcabicicletes, etc.



QUI POT VOTAR?

Persones Majors de 16 anys empadronades al municipi



ON ES POT VOTAR?

Plataforma de participació:
participa311-ona.diba.cat

A l'Oficina d'Atenció Ciutadana
(Primer pis de l'Ajuntament)

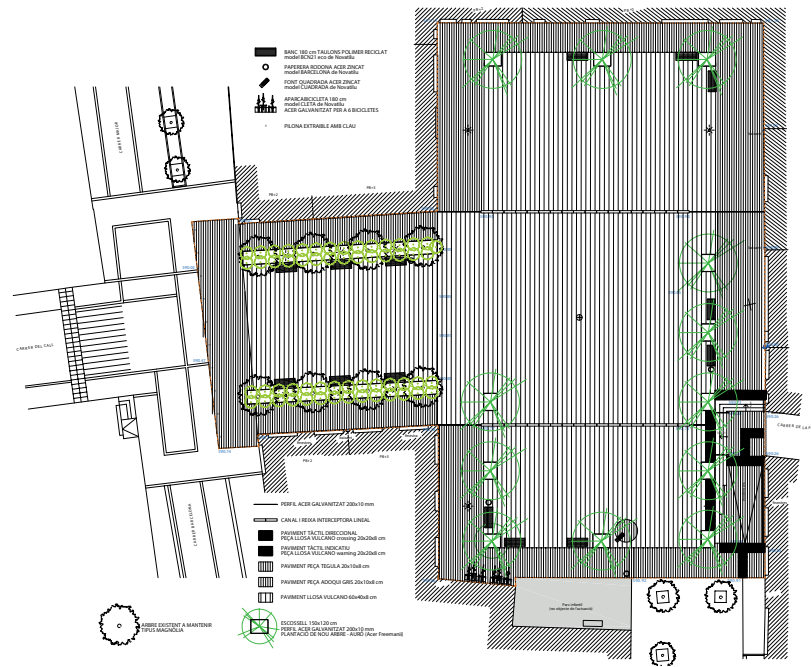


QUAN ES POT VOTAR?

Del 20 de febrer a l'11 de març

PROPOSTA 1

- Col·locació de paviment apte per a la circulació rodada, espai central amb lloses de 60x40 (com les presents al carrer d'Antoni Figueras), perimetralment envoltada per llambordes.
- Es manté el parc infantil.
- Col·locació de 12 arbres nous.
- Limitació de l'accés rodat amb pilones.



PROPOSTA 2

Col·locació de tres zones diferenciades de paviment apte per a la circulació rodada: una central amb lloses de 60x40 i dues de laterals amb llambordes.

- Substitució del parc infantil per una zona de trobada.
- Combinació de plantació de nou arbrat (9) amb jardineres d'acer corten (12).
- Limitació de l'accés rodat amb pilones i jardineres.



PROPOSTA 3

- Col·locació de paviment apte per a la circulació rodada, espai central amb lloses de 60x40, perimetralment envoltada per llambordes.
- Es manté el parc infantil.
- Combinació de plantació de nou arbrat (9) amb jardineres d'acer corten (12).
- Limitació de l'accés rodat amb pilones i jardineres.

